

KEMIKALIESLANG UPE

Produktbeskrivning

Kemikalieresistent innertub av elledande " UPE " och ett nytutvecklat diffusionstätt spärrskikt. I detta utförande med halverad tjocklek på UPE-skiktet garanteras ökad säkerhet för användaren. Dessutom ökas flexibiliteten avsevärt vilket gör att den praktiskt taget kan ersätta nästan all annan kemikalieslang. Den elledande innertuben har dessutom extremt låg friktion och god slitstyrka.

Teknisk beskrivning

Innertub: Slät elledande UPE

Armering: Specialfolie, textilinlägg samt dubbla avledande koppartrådar.

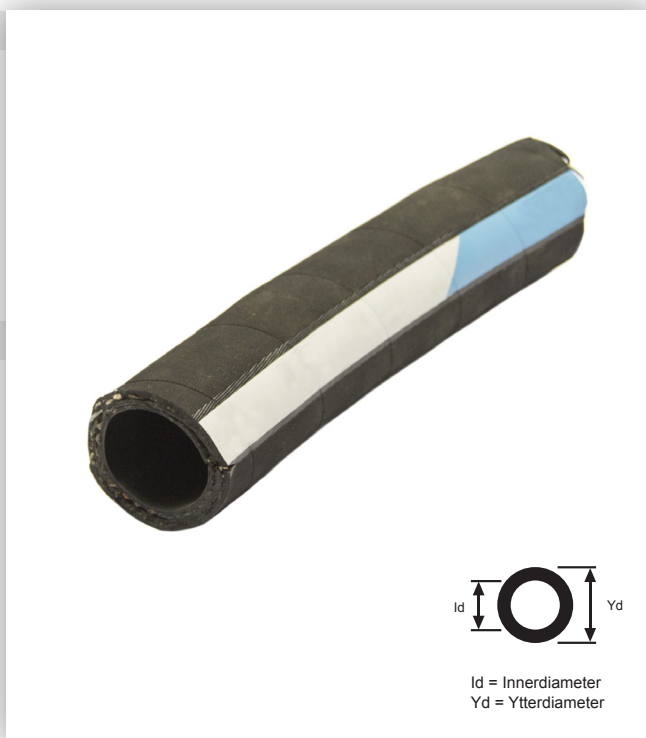
Yttertub: Slät elledande olje- och åldringsbeständigt samt slitstarkt kloroprengummi

Temperaturområde: - 35° C till + 100° C

Säkerhetsfaktor: 3, 15:1

Utförande: Slät

Färg: Svart



Artikel nr.	Id mm	Godstjocklek mm	Arb. tryck Bar	Böjn. radie mm	Vikt kg/m	Längd
115 15-025	25	6,0	16	150	1,1	40
115 15-032	32	6,0	16	195	1,2	40
115 15-038	38	6,5	16	230	1,8	40
115 15-050	50	7,0	16	300	2,3	40
115 15-075	75	7,5	16	450	3,3	40
115 15-100	100	8,0	16	600	5,1	40